



웹사이트 바로가기

PROPOSAL FOR OVERSEAS OUTREACH PROGRAM

전공연계 해외연수 사업 제안서 : 간호학과

대외사업팀 | 팀장 김성곤
E-mail: kimsg36@sda.co.kr
Tel: 02-2211-3745(3657)
Mobile: 010-9387-0958

목차

Table of Contents

1	회사소개 1) SDA삼육어학원 소개 2) 사업 분야	1p	4	프로그램 안내 1) 연수 절차 2) 수업 커리큘럼 3) 문화체험 프로그램 4) 숙소	13p
2	전공연계 해외연수 1) 사업 소개 2) 7가지 차별점	3p	5	관리 시스템 1) 사전교육 2) 현지관리 3) 안전관리 4) 민원 및 보험관리 5) 사후관리	18p
3	호주 TAFE NSW 대학 소개 1) 주요 연혁 2) 대학 정보	11p	6	기대효과 1) 기대효과	23p
			7	상담 및 견적 안내 1) 상담 및 견적 문의 안내	24p

회사소개

SDA삼육어학원 소개



SDA삼육어학원은 고객과의 신뢰를 바탕으로 반세기 동안 명문으로 자리 잡은 영어회화 전문 어학원입니다. 체계화된 교육 시스템과 검증된 우수한 강사진 운영으로 수많은 글로벌 인재 육성에 기여한 교육기관입니다. 또한 자체 개발한 영어회화 교재와 타 학원과 차별화되는 교육시스템으로 뛰어난 학습효과를 인정받고 있습니다.

500만 명 이상의 수강생을 배출한 어학원답게 좋은 교재와 우수한 강사진을 바탕으로 영어회화뿐 아니라 토익, OPIc, 비즈니스 영어, 등 체계적인 커리큘럼 구성을 통해 기초부터 고급 과정에 이르기까지 대학생들에게 꼭 필요한 영어 역량 강화 프로그램과 콘텐츠를 제공하고 있습니다.

특히 한국 대학생들이 국내 전공을 이수하며 마주하게 되는 영어 구사의 어려움, 국제 기준의 전공 지식 부족, 해외 경험 부재 등의 어려움을 해결하기 위해 실습을 포함한 전공연계 해외연수 프로그램을 시행하고 있습니다.

회사소개

사업 분야

국내 어학원 운영

영어 유치원
성인 및 주니어

전공연계 해외연수

대학/전문대학/특성화고
해외 전공연수

해외 연수원 운영

필리핀 연수원 직영
K-MOVE 사업 주관

대학/기업출강

고도화 인재 전문 교육

온라인사업

필리핀/북미
화상영어 직영

공공기관 연수

전국 초중고 영어캠프

출판사업

전국 초등학교
방과후 교재 공급

OPIc 테스트 센터 사업

OPIc서울SDA센터
외 3개 센터 운영

전공연계 해외연수

사업 소개

전공연계 해외연수 프로그램이란?

2주 동안 해외 교육기관 및 산업체 기관에서 어학연수, 전공실습 및 산업체 탐방, 현지 문화를 체험하는 프로그램입니다.

프로그램을 통해 학생들은 전공분야의 전문성과 글로벌 역량을 키워 취업 경쟁력을 향상시킬 수 있습니다.

어학 연수

+

전공실습 및
산업체 탐방

+

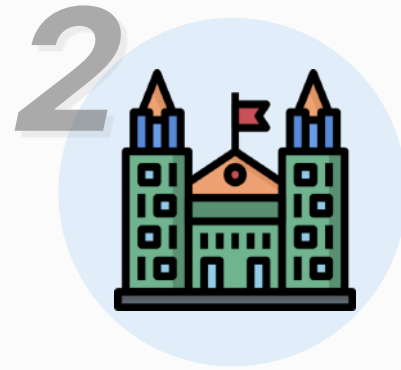
문화 체험

전공연계 해외연수

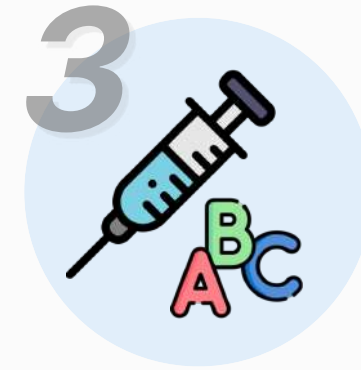
7가지 차별점



1 필리핀 연수원 자체 보유
해외 연수 전문 기업



2 호주 최대 규모의
직업 기술 교육 대학 기관
TAFE NSW



3 외국인 교사와 1:1
간호 영어 사전 학습



4 미국 취업 필수 코스
NCLEX-RN 지원 혜택



5 해외 취업 대비를 위한
영어 회화 학습



6 현직 해외 간호사와의
실시간 Q&A 세션



7 20년 노하우의
안전관리 시스템

전공연계 해외연수

7가지 차별점 - ①

해외 연수 전문 교육 기업 SDA삼육어학원

SDA삼육어학원은 20년 이상 필리핀 직영 연수원을 운영하며 쌓아온 노하우를 바탕으로 한국산업인력공단의 K-MOVE 어학 연수 사업을 진행하고 있습니다.

전공연계 해외연수 프로그램은 이러한 경험과 전문성을 바탕으로 제작되어, 신뢰할 수 있는 프로그램입니다.

K-MOVE 진행 대학



삼육대학교



서경대학교
SEOKYEONG UNIVERSITY



대진대학교
DAEJIN UNIVERSITY



덕성여자대학교

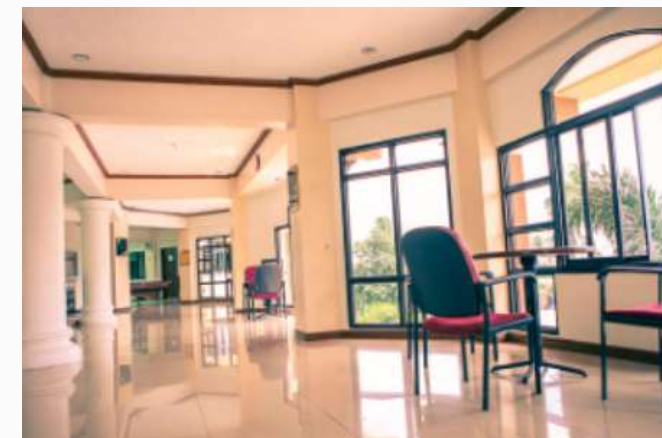
필리핀 연수원 내부 사진



연수원 전경



1:1 Man to Man 수업



연수원 로비



식당

전공연계 해외연수

7가지 차별점 - ②

TAFE NSW(Technical and Further Education in New South Wales) 대학은 호주 시드니에 위치한, 매년 입학생이 500,000명 규모에 이르는 호주 내 가장 큰 국립 직업기술교육전문대학입니다.

가장 큰 규모의 국립전문대학

1위

TAFE NSW는 호주 주정부가 운영하는 **가장 큰 국립전문대학**으로 재정과 교육 시스템, 환경이 매우 안정적입니다.

프로그램 만족도

96%

실무 중심의 기술 교육으로 뉴사우스웨일 **기업들의 96%**가 만족하며, **학생의 90%**가 프로그램에 **만족합니다.**

높은 취업률

82%

현장 경험이 풍부한 교수진을 통해 실질적인 기술과 경험을 배워, 졸업생의 **82%**가 **취업에 성공**합니다.

넓은 기업 연결망

25,000개

TAFE NSW **25,000개 이상**의 소규모 및 글로벌 기업과의 **파트너십**을 통해 학생들에게 다양한 취업 기회를 제공합니다.

전공연계 해외연수

7가지 차별점 - ③

외국인 교사와 함께하는 사전 간호 영어 수업

K-MOVE 어학 연수 프로그램을 담당하는
검증된 실력의 외국인 교사와 함께하는 1:1 간호 전공 영어 수업

☑ K-MOVE 어학연수 외국인 교사와
함께하는 화상 간호 영어 수업

☑ 국제 필수 의학 용어 집중 암기

☑ 다양한 상황별 간호 시뮬레이션

간호 영어 수업 주제 예시



- Vital signs
- Post-operative care 1
(Basic information, medication, mobility)
- Post-operative care 2 (Wound care)
- Urinary and bowel elimination

전공연계 해외연수

7가지 차별점 - ④, ⑤

사후 취업 관리 프로그램

연수를 마친 학생들이 본격적인 해외 취업을 준비할 수 있도록 체계적이고 전문적인 다양한 프로그램을 제공합니다.



미국 간호사 시험 NCLEX-RN 준비 지원

국내 최고의 간호사 맞춤 전문 기업
(주)드림널스에서 제공하는 두 가지 혜택!

- 혜택1 엔클렉스 ALL 패키지 **40% 할인**
- 혜택2 엔클렉스 개념 완성 이론 강의 **25% 할인**



성공적인 해외 정착을 위한 집중 회화 수업

55년 경력의 외국어 교육 전문 기업
SDA삼육어학원에서 영어 회화 실력을 키울 수 있도록 다양한 혜택을 제공합니다.

- 혜택1 1년 정규 회화 과정 **10% 할인**
- 혜택2 필리핀 해외 연수 최대 **20만원 할인**
- 혜택3 원어민 화상 영어 수업 **20% 할인**

전공연계 해외연수

7가지 차별점 - ⑥

현직자와 함께하는 Q&A 세션

해외 현직 간호사와의 Q&A 세션을 통해
해외 취업에 대한 실질적인 정보를 제공합니다.

미국VS호주?

해외 병원 연봉?

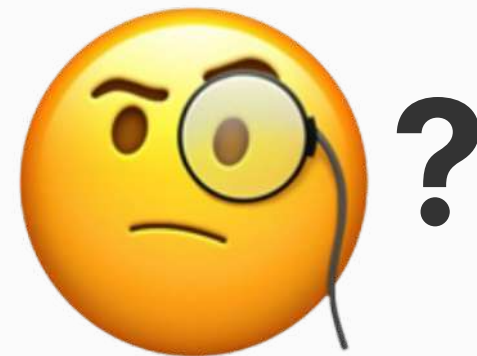
한국 임상과의 차이점?

해외 병원 근무 환경?

NCLEX-RN 준비 과정?

해외 취업 장단점?

현지 생활 꿀팁?



전공연계 해외연수

7가지 차별점 - ⑦

신뢰할 수 있는 안전 관리 시스템

해외 연수 중 발생할 수 있는 사고를 예방하고,
응급 상황에 신속하게 대처할 수 있도록 안전 관리 시스템을 마련했습니다.

체계적인 안전 교육



사전 안전 관리 교육 실시

외상 및 질병 관리



한국인 의무진 24시 상시 대기

비상 상황 대비 인력



안전 관리자 24시 상주

호주 TAFE NSW 대학 소개

주요 연혁

Sydney Technical College 라는 명칭으로
뉴캐슬 지역에 개교

1835

1883

호주 뉴사우스웨일스 주정부가
Sydney Technical College의
책임을 맡게 됨

호주 내 기술 교육이 TAFE라는
새로운 이름으로 불리게 되었으며,
고유한 행정 구조를 갖춘
독립적인 정부 교육기관으로 인식됨

1970s

4.16 광주시 교육청과
직업 기술 교육 교류 협의 진행

2017

130개 캠퍼스를 중앙 집중화 하여
최고 품질의 교육과 훈련을 제공하며
전통을 이어감

2024

호주 TAFE NSW 대학 소개

대학 정보

학교명	TAFE (Technical and Further Education) NSW
지역	호주 뉴사우스웨일스 주 시드니 651-731 Harris St, Ultimo NSW 2007
규모	매년 입학생 500,000명
형태	국립 직업기술교육전문대학
전공분야	간호/보건, 미용, 항공, 관광/요리, 디자인, 건축/건설, IT 등

언어	영어
교통	대중교통 권장
비자	ETA 관광비자, 워킹홀리데이 비자, 학생비자
프로그램 진행여부	2015~2023년 전문대학 글로벌 현장학습 지정공모기관 K-MOVE 스쿨, 교육역량강화사업, 해외취업 프로그램, 단기 현장실습 운영 경험
홈페이지	https://www.tafensw.edu.au/



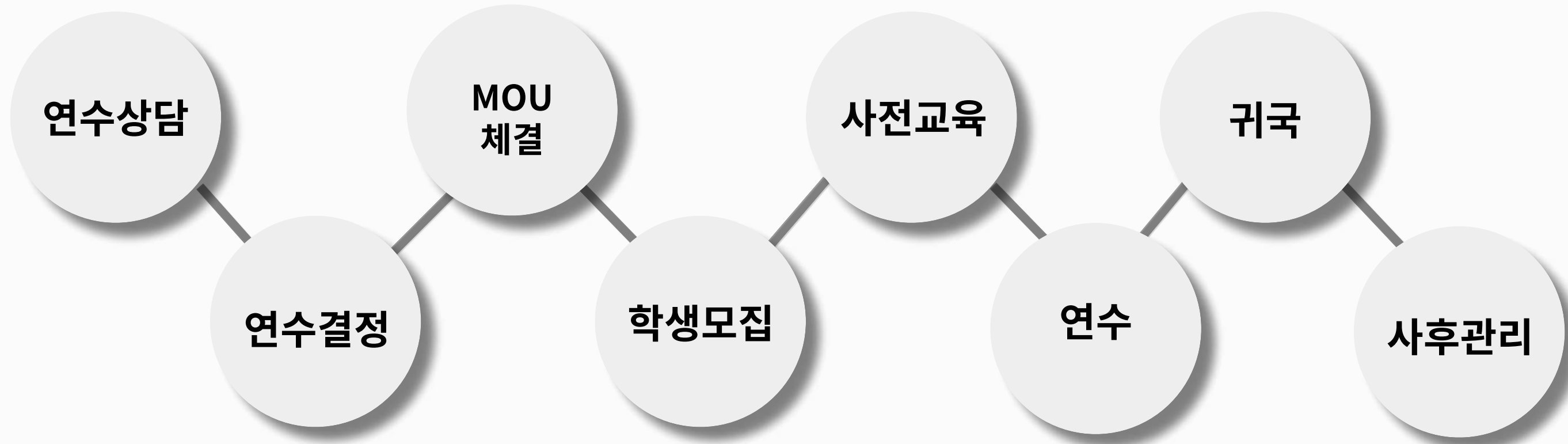
사진 출처: <https://www.tafensw.edu.au/international>



사진 출처: <https://www.graypuksand.com.au/project/tafe-nsw-meadowbank/>

프로그램 안내

연수 절차



호주 TAFE NSW 25년도 2월 참가 대학 모집 중
(대상: 간호학과)

프로그램 안내

수업 커리큘럼

2주 플랜 - Week 1

MON	TUE	WED	THU	FRI
오리엔테이션 및 캠퍼스 투어 Orientation (including campus tour)	영어 통합 수업 In class English training in the integrated class	영어 통합 수업 In class English training in the integrated class	영어 통합 수업 In class English training in the integrated class	영어 통합 수업 In class English training in the integrated class
휴식 Break	휴식 Break	휴식 Break	휴식 Break	휴식 Break
영어 수업 참여 Join the English class	영어 통합 수업 In class English training in the integrated class	영어 통합 수업 In class English training in the integrated class	영어 통합 수업 In class English training in the integrated class	영어 통합 수업 In class English training in the integrated class
웰컴 점심 식사 (점심 제공) Welcome lunch (lunch provided)				

프로그램 안내

수업 커리큘럼

2주 플랜 - Week 2

MON	TUE	WED	THU	FRI
간호 산업의 개요 및 실습 • 감염 관리 • 산업 보건&안전 Nursing overview of industry and some practical lesson • Infection control • WH&S	영어 통합 수업 In class English training in the integrated class	집합 장소 (추후 전달 예정) 간호 일부 실습 및 병원 방문 Meeting point TBC Nursing section, Some practical and Hospital visit	영어 통합 수업 In class English training in the integrated class	영어 통합 수업 In class English training in the integrated class
휴식 Break	휴식 Break	휴식 Break	휴식 Break	휴식 Break
• 응급 처치 • 임상 기술 - 바이탈 관찰/소변검사/심전도/혈당측정/상처 • First Aid • Clinical skills - Vital observations/U/A/ECG/BGL/wounds	영어 통합 수업 In class English training in the integrated class	간호 부문 훈련 • 신체 기관 및 관련 질환 • 수술 전/후 간호 Nursing section training • Body systems and assoc disorders • Pre and Post Op Care	영어 통합 수업 In class English training in the integrated class	영어 통합 수업 In class English training in the integrated class 졸업식 및 점심 (점심 제공) Graduation and Farewell lunch (provided)

프로그램 안내

문화체험 프로그램

수업 후 즐기는 관광 프로그램

출구 없는 호주의 매력에 푹 빠져보세요!



Opera House

주변 bgm마저 완벽한
낭만 그 자체
오페라하우스에서
눈과 귀 호강하기!



Observatory Hill Park

시드니의 뜻섬유원지!
일몰 맛집 힐파크에서
노을 사냥하기 ✨



Blue Mountains

블루마운틴 링컨스락
포토존에서 제니샷 남기기
비현실적인 뷰는 덤!



Bondi Beach

호주 해변 중 No.1
본다이비치에서 인생샷 찍고
한여름 만끽하기 📷



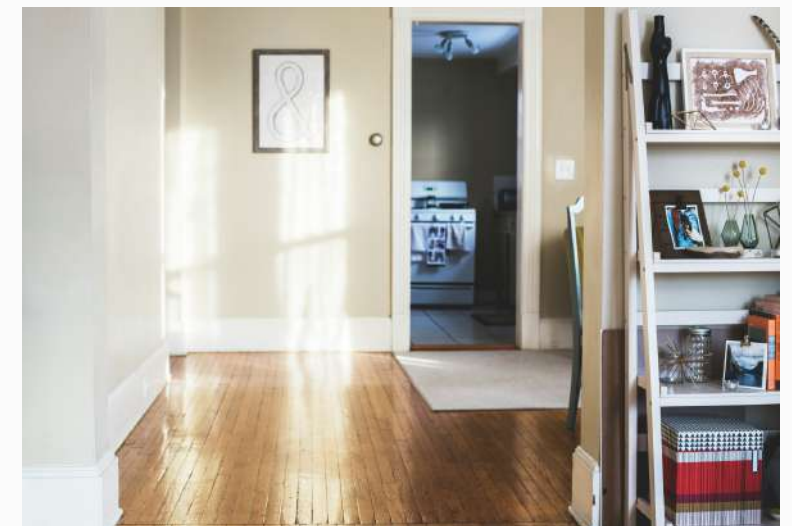
Featherdale Wildlife Park

코알라와 캥거루가
걸어다니는 이곳은 바로
페더데일 동물원!
여기가 바로 천국..

프로그램 안내

숙소

- 거주 형태 홈스테이
- 룸 타입 2인실
- 공항 픽업 프로그램 첫째날, 마지막날 공항 교통편 포함
- 운송 수단 대중교통
- 예약 방식 TAFE NSW 대학 측에서 예약 및 조율
- 숙식 주말 포함 매일 아침, 저녁 제공 (점심 미제공)



*위의 사진은 참고용 예시로만 활용해 주시기 바랍니다.

관리시스템

사전교육

1. 오리엔테이션

- 교류 대학교 소개
- 프로그램 및 커리큘럼 소개
- 사전 준비 사항 안내
- 학교 관계자 소개

2. 영어 교육

- 사전 간호 영어 학습
- 일상 영어 회화 학습

3. 문화 교육

- 현지 생활 기본지식 교육
- 글로벌 마인드 교육

4. 안전 및 예방 교육

- 금지 사항 안내
- 비상 시 대응 매뉴얼 안내
- 성희롱 예방
- 안전 및 감염병 예방 교육

관리시스템

현지관리



Michael Kim
총괄 김성곤
Mobile: 010-9387-0958
E-mail: kimsg36@sda.co.kr

- 현지 대한민국 대사관, 영사관 연락
- 현지 응급 시 병원 이송
- 학생 안전 총괄 관리



Jenn Kim
김지혜
Mobile: 010-7670-2353
E-mail: jiihye@sda.co.kr

- 여학생 안전 관리
- 홈스테이 점검 관리
- 현지 연수 코디네이터

관리시스템

안전관리

안전사고 예시 및 대안방안

비상상황: 홈스테이 화재 발생

대안방안: 화재 예방 및 화재 시 대피 요령 교육 → 소방서 신고 접수 → 대피 → 화재 진압 → 인근 병원으로 인솔 → 새로운 홈스테이 연결 또는 캠퍼스 근방 숙소 연결

비상상황: 복통 및 두통

대안방안: 비상약(소염진통제, 소화제 등) 전달 → 통증 강도 관찰 → 인근 응급실 또는 한인 병원 이송 → 진찰 및 치료

비상상황: 교통사고

대안방안: 재외공관(대사관, 총영사관)에서 사건 관할 경찰서의 연락처와 신고방법 및 유의사항 안내받기 → 목격자 진술서 확보 → 사고 현장 사진 촬영 → 응급실 또는 인근 한인 병원 이송 → 치료 → 긴급 치료비 필요시 신속해외송금 이용 → 합류

비상상황: 홍수

대안방안: 홍수 대비 요령 사전 교육 → 홍수 시 가장 높은 곳으로 대피 → 지정된 대피소로 집합 → 도착 사실을 공유하고 통제에 따라 행동 → 필요시 치료 → 상황에 따라 새로운 공간 연결 또는 귀국 조치

비상상황: 마약 범죄 연루

대안방안: 국제마약범죄에 연루되어 피해를 입지 않기 위한 유의사항 안내 → 재외공관(대사관, 총영사관) 방문 → 변호사 선임

비상상황: 식중독

대안방안: 인근 한인 병원으로 이송 → 필요에 따라 입원 → 치료 → 합류

관리시스템

민원 및 보험관리

민원관리

- 현지 상주 직원 항시 대기
- 연수생과 학부모 컴플레인 접수 시
빠른 대응 가능
- 연수 프로그램 관련하여 대학
관계자와 적극 커뮤니케이션 및
협조 예정

보험관리

- 삼성화재 다이렉트
해외여행보험 실속플랜
- 상해사망/후유 장애: 1억 원 보상
- 질병사망/고도후유장애: 3천만 원 보상
- 상해 해외 의료비: 2천만 원 보상
- 질병 해외 의료비: 2천만 원 보상
- 그 외 보상 有

관리시스템

사후관리

1. NCLEX-RN 학습 지원

- 국내 최고 간호사 맞춤 전문 기업
(주)드림널스에서 제공하는 혜택
- 1) 엔클렉스 ALL 패키지 **40% 할인**
- 2) 엔클렉스 개념 완성 이론 강의 **25% 할인**



2. SDA삼육어학원 집중 회화 수업

- 1년 정규 회화 과정 **10% 할인**
- 필리핀 해외 연수 최대 **20만 원 할인**
- 미국/필리핀 온라인 화상 영어 수업
20% 할인

3. 우수자 시상

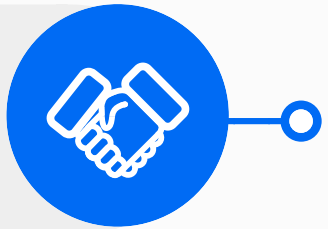
- 현지 프로그램 참여 우수자 시상

4. 설문조사

- 참여자 설문조사 시행
- 참여 대학에게 설문조사 결과 제공

기대효과

글로벌 플레이어



전공실습 및 어학연수를 통한
실습 능력 및 영어 회화 실력 향상

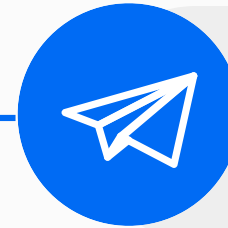
전공 전문성 향상



국제 표준 전공 지식과
실무 경험을 통한 전공 전문성 제고

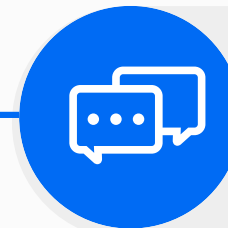


취업 경쟁력 강화



양질의 실습 프로그램을 통한
현장 경험 습득 및 취업 경쟁력 강화

커뮤니티 형성



프로그램 참여자 간 교류를 통한
전공 분야 커뮤니티 형성

상담 및 견적 문의

더 자세한 상담이나 견적 문의는 아래의 방법 중 편하신 방법으로 연락주세요.
빠르고 친절하게 안내해 드리겠습니다.



전화 상담

02-2211-3745
02-2211-3657



메일 상담

kimsg36@sda.co.kr



QR 코드 스캔

페이지 하단의
문의 양식 제출



웹사이트 바로가기

PROPOSAL FOR OVERSEAS OUTREACH PROGRAM

전공연계 해외연수

감사합니다.